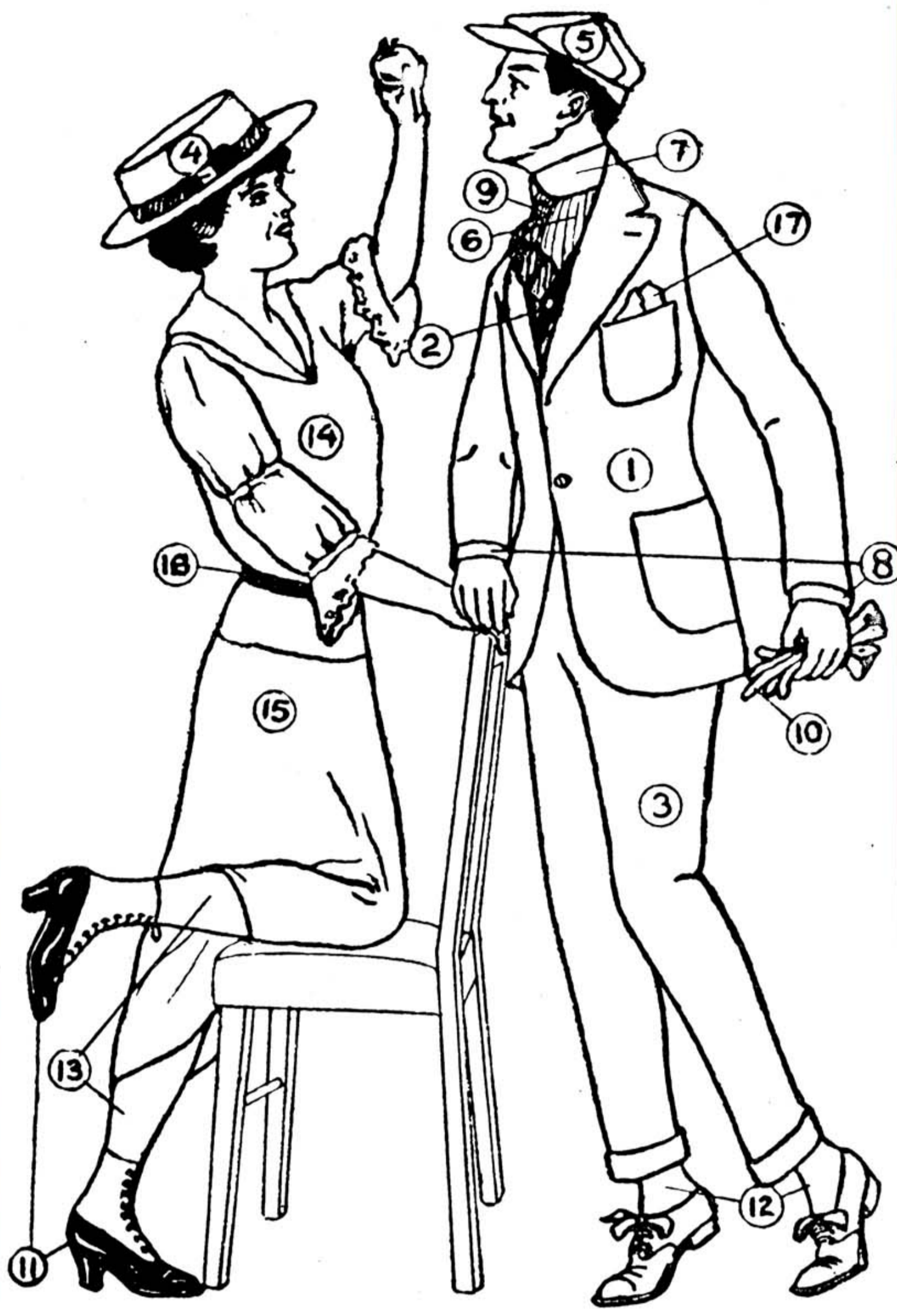


# SOLDIERS' FRENCH COURSE

c. 1916



- 1.** L'habit  
*lah-bee*
- 2.** Le gilet  
*(jee-lay)*
- 3.** Le pantalon  
*(pahñ-to-lohñ)*
- 4.** Le chapeau  
*(sha-po)*
- 5.** La casquette  
*(kas-kett)*
- 6.** La chemise  
*(shuh-mees)*
- 7.** Le faux-col  
*(fo-cohl)*
- 8.** La manchette  
*(mahn-shell)*
- 9.** La cravate  
*(krah-vaht)*
- 10.** Le gant  
*(gahñ)*
- 11.** Le soulier  
*(sool-yay)*
- 12.** La chaussette  
*(sho-sett)*
- 13.** Le bas  
*(bah)*
- 14.** Le corsage  
*(kor-saj)*
- 15.** La jupe  
*(jup)*
- 16.** La ceinture  
*(sahn-tür)*
- 17.** Le mouchoir  
*(moo-sh-wa)*